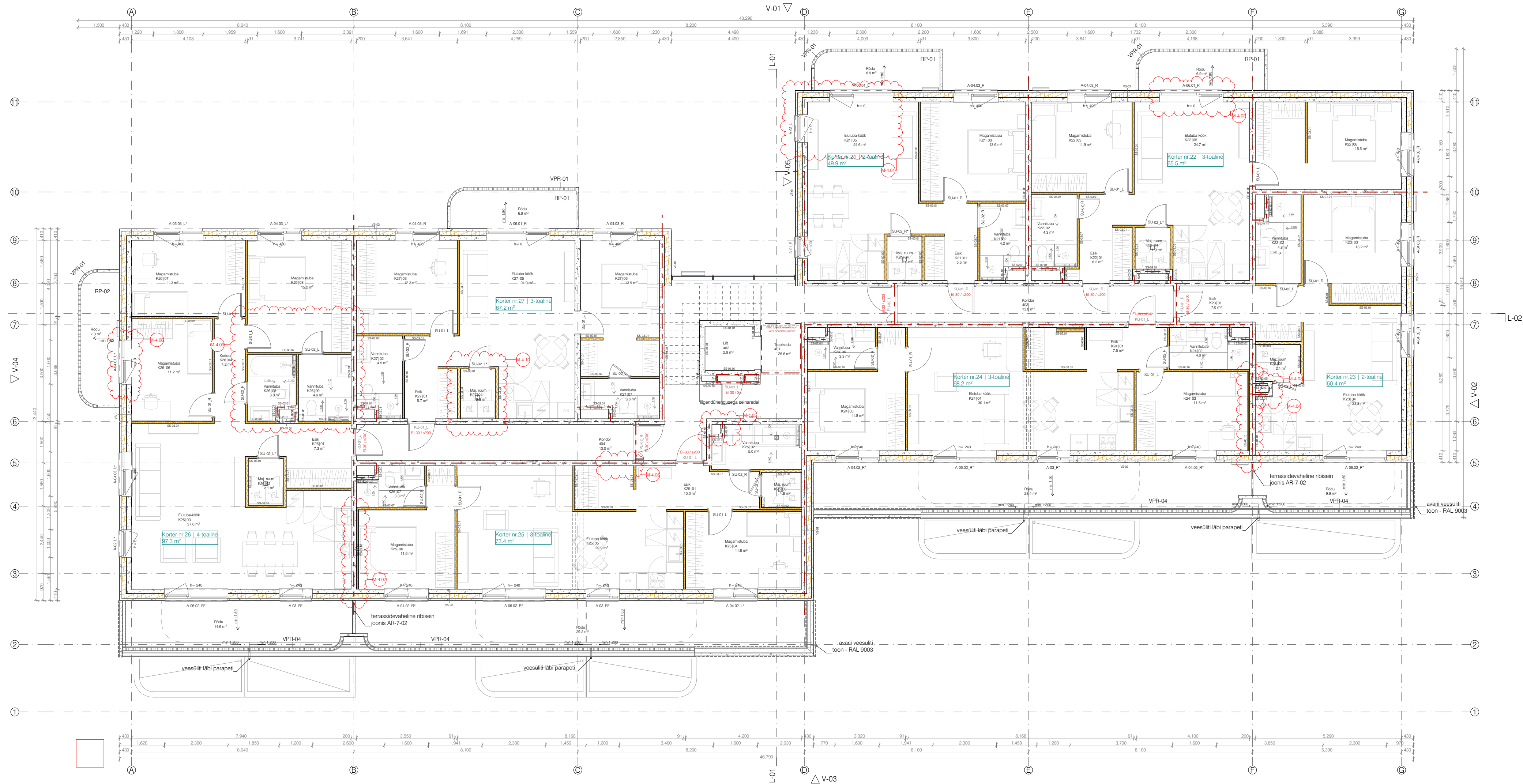


MUUDATUSTE NIMEKIRI	
NR	MUUDATUSE KIRJELDUS
M-1.01	Kõrgepingut panipaikade seinte konstruksioonitüüpi, muutusid panipaikade P1-P17 suurused
M-1.02	Nihutatud tamburi ja rattaruumi vahelist seina, muutusid ruumide 106 ja 107 suurused
M-2.01	Nihutatud ruumide K03 04 ja K03 05 vahelist seina, muutusid ruumide K03 04 ja K03 05 suurused
M-2.02	Muudetud sahti gabariite korteris nr. 3, muutus ruumi K03 07 suurus
M-2.03	Lisatud varisein ruumis K04 05, muutus ruumi K04 05
M-2.04	Lisatud varisein ruumis K04 04, muutus K04 04 ruumi suurus
M-2.05	Liigutatud korteriseseid kergeseinu korteris nr. 6, muutusid ruumide K06 01, K06 02, K06 03 ja K06 04 suurused
M-2.06	Liigutatud korteriseseid kergeseinu korteris nr. 8, muutusid ruumide K08 01, K08 02, K08 04 ja K08 05 suurused
M-2.07	Muudetud sahti gabariite korteris nr. 9, muutus ruumi K09 03 suurus
M-2.08	Muudetud seina konstruksioonitüüpi ruumide K09 04 ja K09 05 vahel, muutusid ruumide K09 04 ja K09 05 suurused
M-2.09	Muudetud ruumiplaneeringut korteris nr. 10, ära jäänud majapidamisruum, muutus ruumi K10 04 suurus
M-2.10	Täpsustatud akna asetust välisseinas, muutus ruumi K01 05 suurus
M-2.11	Täpsustatud akna asetust välisseinas, muutus ruumi K02 05 suurus
M-2.12	Täpsustatud akna asetust välisseinas, muutus ruumi K08 05 suurus
M-2.13	Täpsustatud seina konstruksioonitüüpi
M-3.01	Täpsustatud akna asetust välisseinas, muutus ruumi K11 05 suurus
M-3.02	Täpsustatud akna asetust välisseinas, muutus ruumi K12 05 suurus
M-3.03	Nihutatud ruumide K13 04 ja K13 05 vahelist seina, muutusid ruumide K13 04 ja K13 05 suurused
M-3.04	Muudetud sahti gabariite korteris nr. 13, muutus ruumi K13 06 suurus
M-3.05	Muudetud korteri nr. 14 rõdu kuju ja suurust
M-3.06	Lisatud varisein ruumis K14 05, muutus ruumi K14 05 suurus
M-3.07	Lisatud varisein ruumis K14 04, muutus ruumi K14 04 suurus
M-3.08	Täpsustatud akna asetust välisseinas, muutus ruumi K14 02 suurus
M-3.09	Täpsustatud akna asetust välisseinas, muutus ruumi K15 05 suurus
M-3.10	Liigutatud korteriseseid kergeseinu korteris nr. 16, muutusid ruumide K16 01, K16 02 ja K16 04
M-3.11	Täpsustatud akna asetust välisseinas, muutus ruumi K16 05 suurus
M-3.12	Täpsustatud akna asetust välisseinas, muutus ruumi K17 05 suurus
M-3.13	Liigutatud korteriseseid kergeseinu korteris nr. 18, muutusid ruumide K18 01, K18 02, K18 04 ja K18 06 suurused
M-3.14	Muudetud korteri nr. 18 rõdu suurust ja kuju
M-3.15	Täpsustatud akna asetust välisseinas, muutus ruumi K18 05 suurus
M-3.16	Muudetud sahti gabariite korteris nr. 19, muutus ruumi K19 03 suurus
M-3.17	Muudetud seina konstruksioonitüüpi ruumide K19 04 ja K19 05 vahel, muutusid ruumide K19 04 ja K19 05 suurused
M-3.18	Täpsustatud akna asetust välisseinas, muutus ruumi K20 05 suurus
M-4.01	Täpsustatud akna asetust välisseinas, muutus ruumi K21 05 suurus
M-4.02	Täpsustatud akna asetust välisseinas, muutus ruumi K22 05 suurus
M-4.03	Muudetud sahti gabariite korteris nr. 13, muutus ruumi K23 04 suurus
M-4.04	Lisatud varisein ruumis K24 03, muutus ruumi K24 03 suurus
M-4.05	Muudetud sahti gabariite korteris nr. 25, muutus ruumi K25 02 suurus
M-4.06	Eemaldatud varisein ruumis K25 01, muutus ruumi K25 01 suurus
M-4.07	Lisatud varisein ruumis K25 06, muutus ruumi K25 05 suurus
M-4.08	Täpsustatud akna asetust välisseinas, muutus ruumi K26 06 suurus
M-4.09	Liigutatud korteriseseid kergeseinu korteris nr. 26, muutusid ruumide K26 05, K26 08 ja K26 09 suurused
M-4.10	Muudetud ruumide K27 04 ja K27 05 suurusi



Neljask korrus					
Korter nr 21	2-toaline	K21 01	Esik		5.5
Korter nr 21	2-toaline	K21 02	Vannituba		4.2
Korter nr 21	2-toaline	K21 03	Magamistuba		13.6
Korter nr 21	2-toaline	K21 04	Maj. ruum		2.0
Korter nr.21	2-toaline	K21 05	Elutuba-köök		24.6
					49.9 m ²
Korter nr 22	3-toaline	K22 01	Esik		6.2
Korter nr 22	3-toaline	K22 02	Vannituba		4.3
Korter nr 22	3-toaline	K22 03	Magamistuba		11.9
Korter nr 22	3-toaline	K22 04	Maj. ruum		1.9
Korter nr 22	3-toaline	K22 05	Elutuba-köök		24.7
Korter nr 22	3-toaline	K22 06	Magamistuba		16.5
					65.5 m ²
Korter nr 23	2-toaline	K23 01	Esik		7.0
Korter nr 23	2-toaline	K23 02	Vannituba		4.8
Korter nr 23	2-toaline	K23 03	Magamistuba		13.2
Korter nr 23	2-toaline	K23 04	Elutuba-köök		23.3
Korter nr 23	2-toaline	K23 05	Maj. ruum		2.1
					50.4 m ²
Korter nr 24	3-toaline	K24 01	Esik		7.5
Korter nr 24	3-toaline	K24 02	Vannituba		4.0
Korter nr 24	3-toaline	K24 03	Magamistuba		11.5
Korter nr 24	3-toaline	K24 04	Elutuba-köök		30.1
Korter nr 24	3-toaline	K24 05	Magamistuba		11.8
Korter nr 24	3-toaline	K24 06	Vannituba		3.3
					68.2 m ²
Korter nr 25	3-toaline	K25 01	Esik		10.0
Korter nr 25	3-toaline	K25 02	Vannituba		5.0
Korter nr 25	3-toaline	K25 03	Maj. ruum		1.8
Korter nr 25	3-toaline	K25 04	Magamistuba		11.8
Korter nr 25	3-toaline	K25 05	Elutuba-köök		29.9
Korter nr 25	3-toaline	K25 06	Magamistuba		11.6
Korter nr 25	3-toaline	K25 07	Vannituba		3.3
					73.4 m ²
Korter nr 26	4-toaline	K26 01	Esik		7.3
Korter nr 26	4-toaline	K26 02	Maj. ruum		2.1
Korter nr 26	4-toaline	K26 03	Elutuba-köök		37.6
Korter nr 26	4-toaline	K26 04	Koridor		4.2
Korter nr 26	4-toaline	K26 05	Vannituba		3.8
Korter nr 26	4-toaline	K26 06	Magamistuba		11.2
Korter nr 26	4-toaline	K26 07	Magamistuba		11.3
Korter nr 26	4-toaline	K26 08	Magamistuba		15.2
Korter nr 26	4-toaline	K26 09	Vannituba		4.6
					97.3 m ²
Korter nr 27	3-toaline	K27 01	Esik		5.7
Korter nr 27	3-toaline	K27 02	Vannituba		4.5
Korter nr 27	3-toaline	K27 03	Magamistuba		12.3
Korter nr 27	3-toaline	K27 04	Maj. ruum		2.3
Korter nr 27	3-toaline	K27 05	Elutuba-köök		24.9
Korter nr 27	3-toaline	K27 06	Magamistuba		13.9
Korter nr 27	3-toaline	K27 07	Vannituba		3.6
					67.2 m ²
Uldkasutatav pind	401	Trepikoda			26.6
Uldkasutatav pind	402	Lift			2.9
Uldkasutatav pind	403	Koridor			13.0
Uldkasutatav pind	404	Koridor			13.0
					55.5 m ²
					2,525.3 m ²
----- tuletõkkesektsiooni piir EI60					
MÄRKUSED:					
01. Arhitektuur-ehitusliku projekteerimistööde aluseks on võetud Tellija poolne lähteülesanne.					
02. Ehitustööd peavad toimuma arhitektuur-ehitusliku tööprojekti järgi.					
03. Arhitektuur-ehitusliku osa projekti käsitleta ehitamisel koos EK-osa (ehituskonstruktiivse osa) ning eriosade projektidega -					
VV-osa (välistehnovõrkude osa), VP-osa (vertikaalplaneerimise osa), VK-osa (veevarustuse ja kanalisatsiooni osa),					
KV-osa (küttesüsteemide ja ventilatsiooni osa), EL-osa (elektrotehniline osa), EN-osa (nõrkvoolu ja automaatika osa),					
ja siseviimistlustabeliga / -plaaniga ja / või sisekujundusprojektiga					
04. Käesolev joonis tühistab kõik sama joonisenumbriga varasema kuupäeva joonised.					
05. Vastuolu ilmlemisel käesoleva joonise ning arhitektuurse, sisearhitektuurse või mistahes muu projekti osa jooniste, spetsifikatsioonide või seletuskirja vahel tuleb koheselt teavitada projekteerijat või projektijuhti.					
06. Kõik mõõdud kontrollida koha peal konkreetse ehitussituatsiooni.					
	osaühing "R-KONSULT"		töö nimetus		
	ARHITEKTUURI - JA KONSULTATSIOONIBÜROO		Rehe tn 13, Haabersti linnaosa, Tallinn - KORTERELAMU		
Vastutav spetsialist	Irina Raud		joonise nimetus		
Arhitekt	Anna Temmo		Neljanda korruse plaan		
		REH022-2	töö nr.	joonise nr.	
			litsentsi nr.	AR-5-04	
			mõõt:	EP10024881-0001	stadium
			kuupäev	11/02/2026	osa
		1:100		PP	ARH